

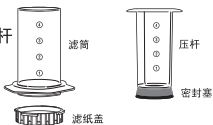
充分享用你的“爱乐压”咖啡壶

恭喜你！你拥有了“爱乐压”咖啡壶，就拥有了一套简单易用、可制作最香美咖啡或意式特浓咖啡的器具！一切都变得轻而易举，其乐无穷。

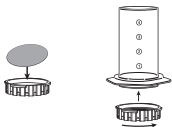
请观看我们网站 (www.aerobie.com) 的“爱乐压”产品网页上的视频吧，你很快便能操作自如。

冲煮双份意式特浓咖啡、一杯300毫升美式咖啡或一杯拿铁咖啡：

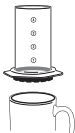
1 从滤筒中拔出压杆并取下盖子。



2 将一片专用滤纸放进盖子里，然后将盖子拧到滤筒上。



3 让滤筒竖立在结实的杯子上。



4 将两“爱乐压”专用量匙细研磨咖啡粉倒进滤筒里。



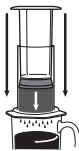
5 将热水缓慢倒进滤筒里，水量至数字2位置。使用80°C的热水可做出最佳口味的咖啡。



6 用搅拌棒将水和咖啡混合大约10秒钟。



7 弄湿橡胶密封塞，然后将压杆插入滤筒里。轻缓地压下约四分之一英寸(1/2厘米)，然后保持该压力约20至30秒，直到压杆抵达底部的咖啡粉。轻缓的压力是轻松使用“爱乐压”冲煮咖啡的关键。



8 一杯双份意式特浓咖啡已制成。如需制作美式咖啡，用热水加满杯子即可。如需制作拿铁咖啡，用热奶加满杯子即可。



清洁和储存：

取下盖子，将其放在一边。推动压杆，将咖啡粉“渣饼”顶到垃圾桶里（或者存放起来用于堆肥或植物养料）。



冲洗并/或刷掉留在橡胶密封塞上的咖啡粉渣。橡胶密封塞已将滤筒擦干净，所以无需再次清洁。



务必在完成冲煮后及时顶出渣饼，并且在存放“爱乐压”时将压杆推到底或完全取出。存放时避免橡胶密封塞受挤压，这样可使其多年保持良好的密封性能。

提示

你可以压榨1至4专用量匙的咖啡粉。每专用量匙可制作一份意式特浓咖啡或150毫升美式咖啡。将热水加到滤筒内，水量至与专用量匙数对应的数字处。

用“爱乐压”冲煮一整瓶咖啡所花的时间要比冲煮一壶滴滤咖啡还要少。分两次压榨，每次3专用量匙或4专用量匙，然后用热水加满，就能装满大多数真空保温瓶。



如果你自己研磨咖啡，可使用“爱乐压”漏斗将咖啡从研磨机转移进“爱乐压”滤筒。一专用量匙咖啡豆相当于一专用量匙咖啡粉。

如果压下时有困难，可尝试更**轻轻地**压下并/或使用较粗研磨。只压榨一专用量匙时，可以使用极细研磨。

压杆可用于量水。

两千个专用滤纸的用纸量大约等于一份都市报纸的用纸量，因此你不必因为丢弃专用滤纸而产生负罪感。不过，只要你用流水刷洗一下专用滤纸，也可多次重复使用每个专用滤纸。一切由你自己决定。要重复使用专用滤纸时，应取出压杆，然后将装有湿专用滤纸的盖子拧到滤筒上。这样做可以让专用滤纸在干燥时平展，以便下次压榨时马上就能使用。

常见问题解答

我该使用哪种研磨? 我们建议使用“细”研磨。如果使用刀片式研磨机，让其运转20至30秒。只压榨一专用量匙时，甚至可以使用意式特浓咖啡研磨。使用细研磨有助于冲泡口味丰富的咖啡。

为什么推荐使用80°C的水冲煮咖啡? 从咖啡爱好者到咖啡专业人士，我们所有的品尝者都喜欢80°C。因为这个温度能冲泡出口味滑润丰富的咖啡。更热的水会增加苦味和酸味。

我怎样才能将水加热到合适的温度?

微波炉: 使用温度计并通过试验来确定将所需水量加热到80°C所需的时间。以后可以用相同时间加热同样多的水。

水壶: 将温度计插入壶嘴，一直加热到80°C。

四分之三的煮沸时间: 用水壶或在微波炉中加热所需水量，测量煮沸这些水所需的时间。将相同水量加热四分之三的时间，就能达到合适的温度。

即时热水: 如果你的厨房里有即时热水，它很可能接近80°C。如有必要，可花几分钟将其设置一下。

在我搅拌前，有水从咖啡和专用滤纸中滴漏。那样有问题吗? 这很正常，不会影响最终酿制的咖啡。如果搅拌前有大量水流出，切记使用细研磨并缓慢将水倒进，尤其在最初几秒钟，以便将咖啡粉弄湿。

如果很难压下，我是不是做错了什么? 用力压下去会压缩咖啡渣并阻碍水流。关键是要**轻柔**。轻轻地 will 将压杆压下约四分之一英寸(1/2厘米)，然后保持该压力，让压杆逐渐下降到咖啡粉上。让滤筒内的气压发挥作用。如果轻柔压下还是有困难，可尝试较粗研磨。

如果我就制作一杯咖啡，我能让这一杯的所有水量都通过咖啡机吗? 可以，但当你让一整杯水都通过咖啡粉时，它会有苦味。用热水稀释意式特浓咖啡压滤液会使咖啡口味更加滑润。

怎么制作拿铁咖啡? 拿铁咖啡就是混合了热奶的意式特浓咖啡。你可以向意式特浓咖啡里添加热奶，或者添加凉牛奶，然后在微波炉里加热拿铁咖啡。

怎么制作卡布奇诺咖啡?

卡布奇诺是在意式特浓咖啡中加一层泡沫牛奶制成的。制作泡沫牛奶和加热牛奶的传统方法是使用蒸汽。不过，凡是用过电池驱动搅拌器的人都会同意，这种工具非常适合制作泡沫牛奶，而且易于使用和清洁。

我可以洗碗机清洗“爱乐压”吗?

你可以将它放在顶层清洗，但是对其进行简单冲洗就足够了，因为压杆已经将滤筒擦干净了。

我从哪里可以买到更多的“爱乐压”专用滤纸?

大部分“爱乐压”零售商也销售替换用的专用滤纸。如需获得销售专用滤纸的零售商清单，请浏览网站 www.aerobie.com。

如果我打破了或丢了一个零件该怎么办?

请与 www.aerobie.com 网站上所列的当地经销商联系或致电 1-650-493-3050 向 Aerobie 公司订购替换用零件。